

Emplaçament: 1/15.000

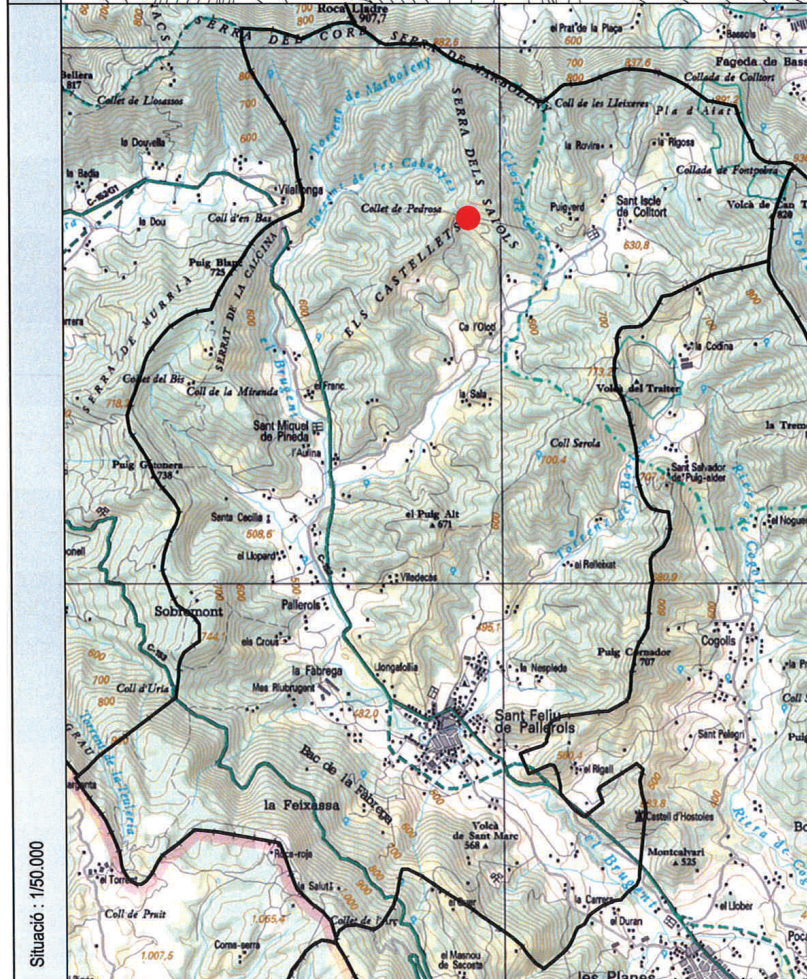
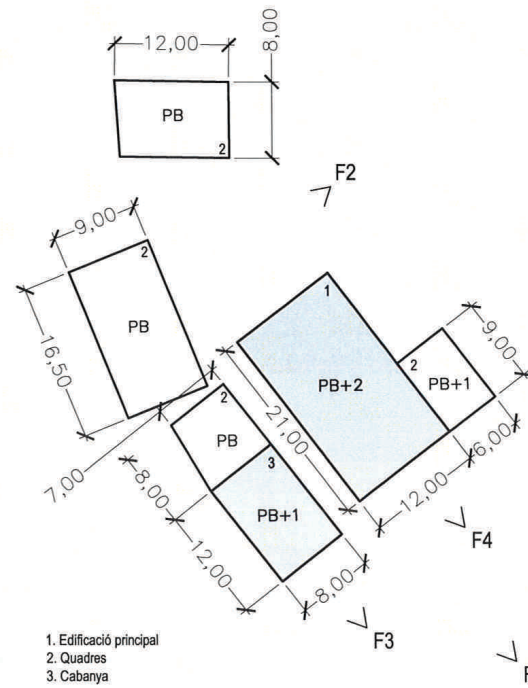
Fotografia 1



Fotografies 2-3-4



Croquis



Situació: 1/50.000

MUNICI: Sant Feliu de Pallerols	NUCLI: Sant Iscle	90
CASA: Els Saiols	Ref: 1955/06	

REFERÈNCIA CADASTRAL:
002000100DG56D0001AS



1. Descripció de la masia o casa rural:

- 1.1. Època de construcció: Any 1329
- 1.2. Estat de conservació de l'immoble: B0
- 1.3. Accessibilitat de la finca (des de la xarxa de camins):
Accés des del Camí de les Cabanyes (GA-034), terrós.

2. Justificació de les raons que aconsellen la recuperació i preservació de la masia o casa rural:

- Arquitectòniques: Manteniment i millora de l'edificació existent.
- Històriques: Edat de l'edificació.
- Paisatgístiques: Millores d'integració i d'adequació a l'entorn més proper.

3. Usos.

- 3.1. Ús actual.
 - Edificació principal: Vivenda.
 - Construccions annexes: Annex a la vivenda, artesania.

4. Arranjament o millora de les estructures d'accessibilitat i serveis, si escau:

Les actuacions de rehabilitació i ampliació especificaran el tipus de serveis de subministrament (electricitat, aigua, telefonia...), evacuació i accés rodat.

5. Observacions:

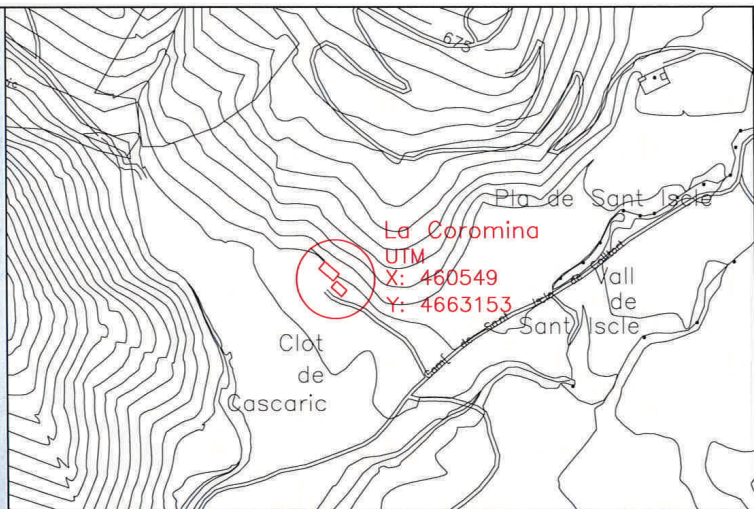
- Es podran realitzar les reformes necessàries per mantenir l'ús actual de l'edificació principal i dels annexes.
- Usos permesos en el POU, en la normativa del catàleg i el PNZV les masies que estiguin dins l'àmbit.
- Bé d'Interès Arquitectònic, Arqueològic o Històric.

AJUNTAMENT DE SANT FELIU DE
PALLEROLS



CONSELL COMARCAL DE LA GARROTXA

Emplaçament : 1/5.000



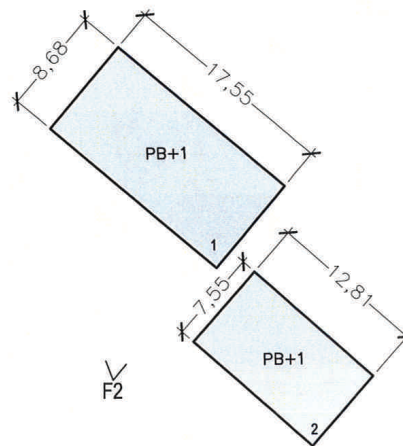
Fotografia 1



Fotografia 2

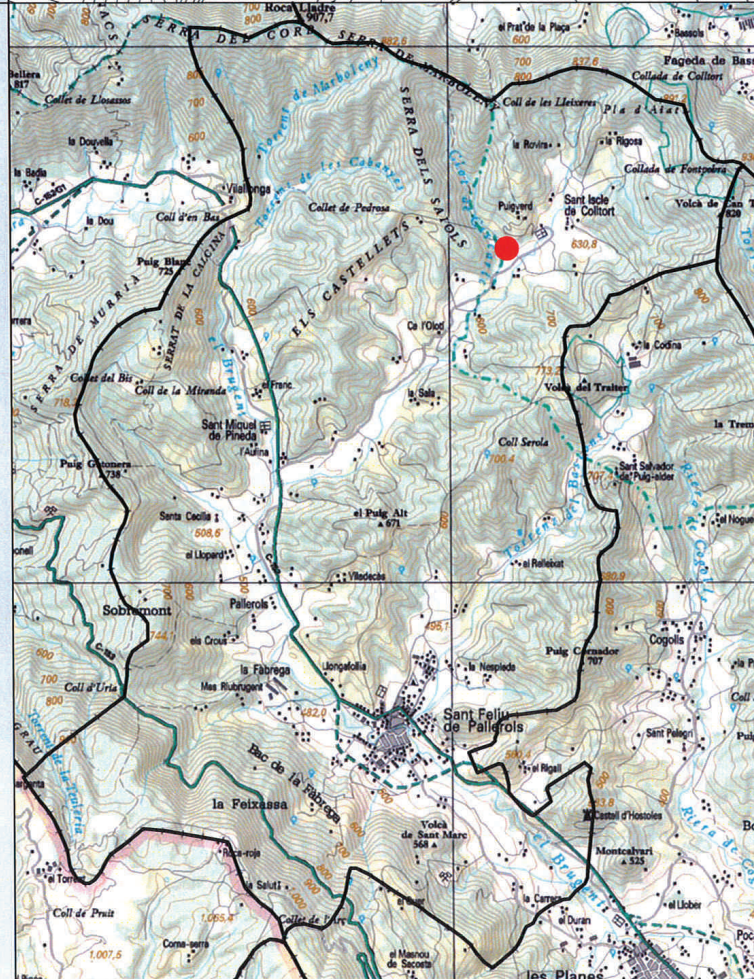


Croquis



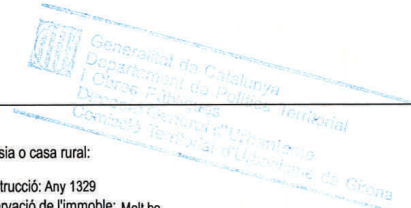
1. Edificació principal.
2. Cabanya.

Situació : 1/50.000



MUNICIPI: Sant Feliu de Pallerols	NUCLI: Sant Iscle	93
CASA: La Coromina	Ref: 1955/06	

REFERÈNCIA CADASTRAL:
001600300DG66C001QU



1. Descripció de la masia o casa rural:

- 1.1. Època de construcció: Any 1329
- 1.2. Estat de conservació de l'immoble: Molt bo
- 1.3. Accessibilitat de la finca (des de la xarxa de camins):
Accés des del Camí de Sant Iscle de Collort (GA-032) asfaltat-terros.

2. Justificació de les raons que aconsellen la recuperació i preservació de la masia o casa rural:

- Arquitectòniques: Manteniment i millora de l'edificació existent.
- Històriques: Edat de l'edificació.
- Paisatgístiques: Millores d'integració i d'adequació a l'entorn més proper.

3. Usos.

- 3.1. Ús actual.
 - Edificació principal: Vivenda
 - Construccions annexes: Agrícola

4. Arranjament o millora de les estructures d'accessibilitat i serveis, si escau:

Les actuacions de rehabilitació i ampliació especificaran el tipus de serveis de subministrament (electricitat, aigua, telefonia,...), evaquació i accés rodat.

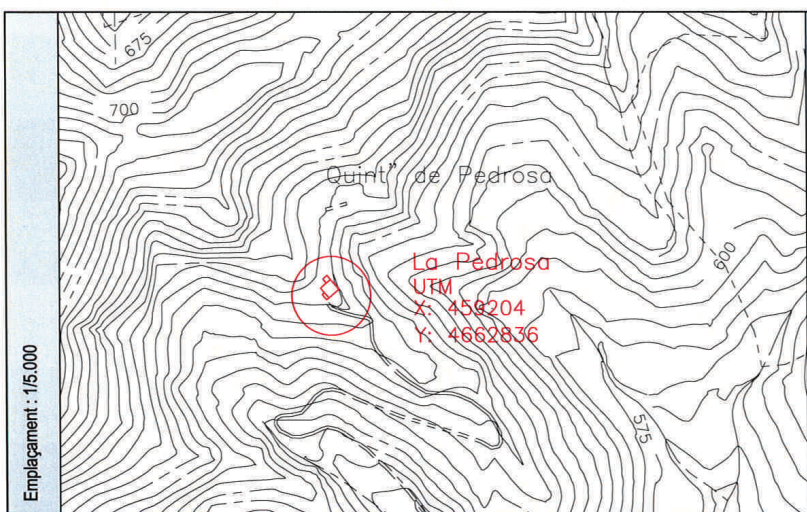
5. Observacions:

- Es podran realitzar les reformes necessàries per mantenir l'ús actual de l'edificació principal i dels annexes.
- Usos permesos en el POUM, en la normativa del catàleg i el PNZV les masies que estiguin dins l'àmbit.

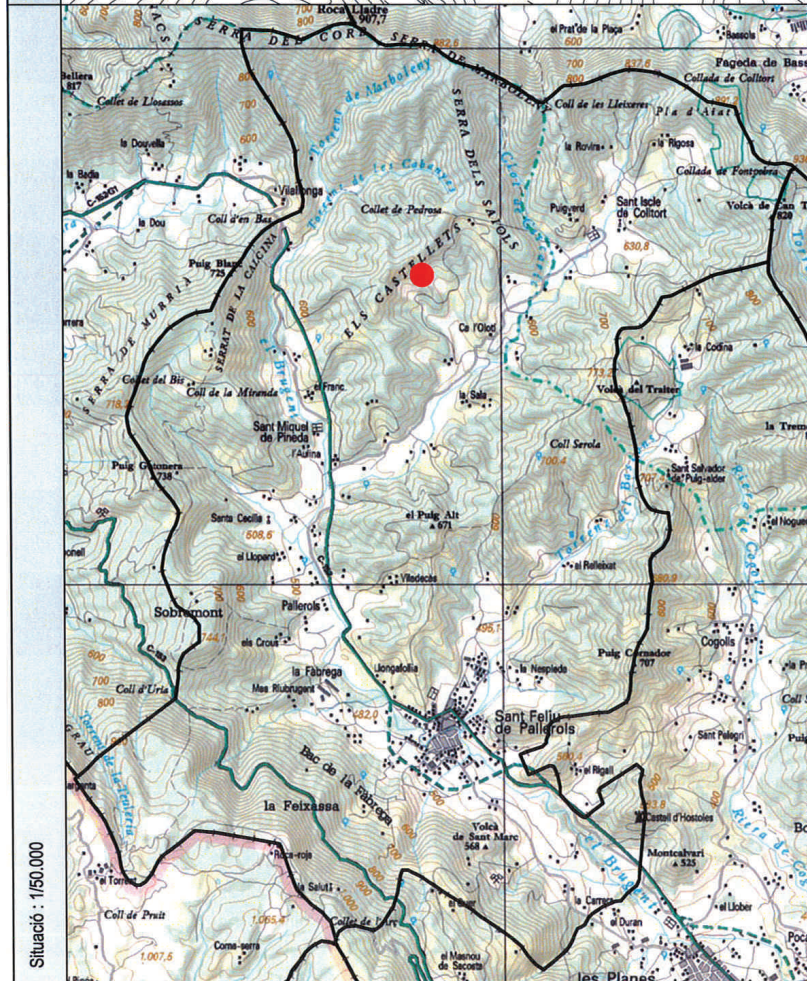
AJUNTAMENT DE SANT FELIU DE
PALLEROLS



CONSELL COMARCAL DE LA GARROTXA



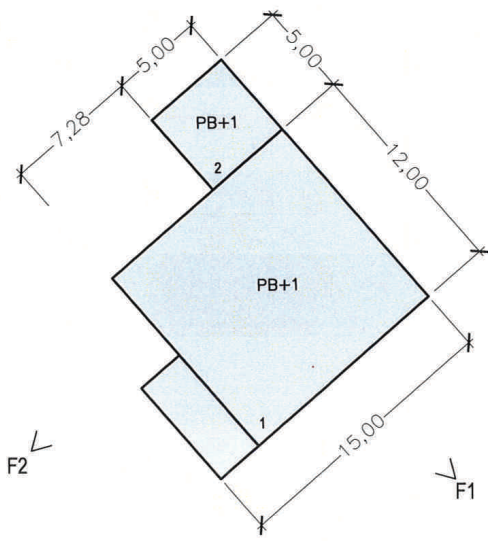
Fotografia 1



Fotografia 2



Croquis



1. Edificació principal.
2. Cabanya.

MUNICIPI: Sant Feliu de Pallerols	NUCLI: Sant Iscle	94
CASA: La Pedrosa	Ref.: 1955/06	

REFERÈNCIA CADASTRAL:
002500100DG56D0001DS

Generalitat de Catalunya
 Departament de Política Territorial
 i Obres Públiques
 Direcció General d'Urbanisme
 Comarques de l'Urbanisme de Girona

1. Descripció de la masia o casa rural:
 - 1.1. Època de construcció: Desconeguda
 - 1.2. Estat de conservació de l'immoble: B0
 - 1.3. Accessibilitat de la finca (des de la xarxa de camins):
Accés des del Camí de San Iscle de Colltort (GA-032), asfaltat-terros, trencall fins a la pròpia casa.
2. Justificació de les raons que aconsellen la recuperació i preservació de la masia o casa rural:
 - Arquitectòniques: Manteniment i millora de l'edificació existent.
 - Històriques: Edat de l'edificació.
 - Paisatgístiques: Millores d'integració i d'adequació a l'entorn més proper.
3. Usos.
 - 3.1. Ús actual.
 - Edificació principal: Habitatge, activitats de Floricultura i Horticultura
 - Construccions annexes: ---
4. Arranjament o millora de les estructures d'accessibilitat i serveis, si escau:

 Les actuacions de rehabilitació i ampliació especificaran el tipus de serveis de subministrament (electricitat, aigua, telefonia...), evacuació i accés rodat.
5. Observacions:
 - Es podran realitzar les reformes necessàries per mantenir l'ús actual de l'edificació principal i dels annexes.

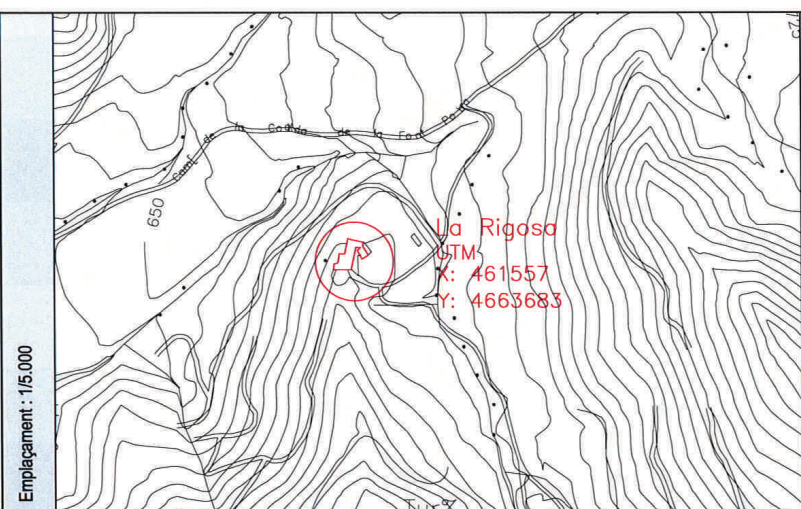
Usos permesos en el POUM, en la normativa del català i el PNZV les masies que estiguin dins l'àmbit.

AJUNTAMENT DE SANT FELIU DE
PALLEROLS



Emplaçament: 1/15.000

Situació: 1/50.000



Emplaçament: 1/5.000

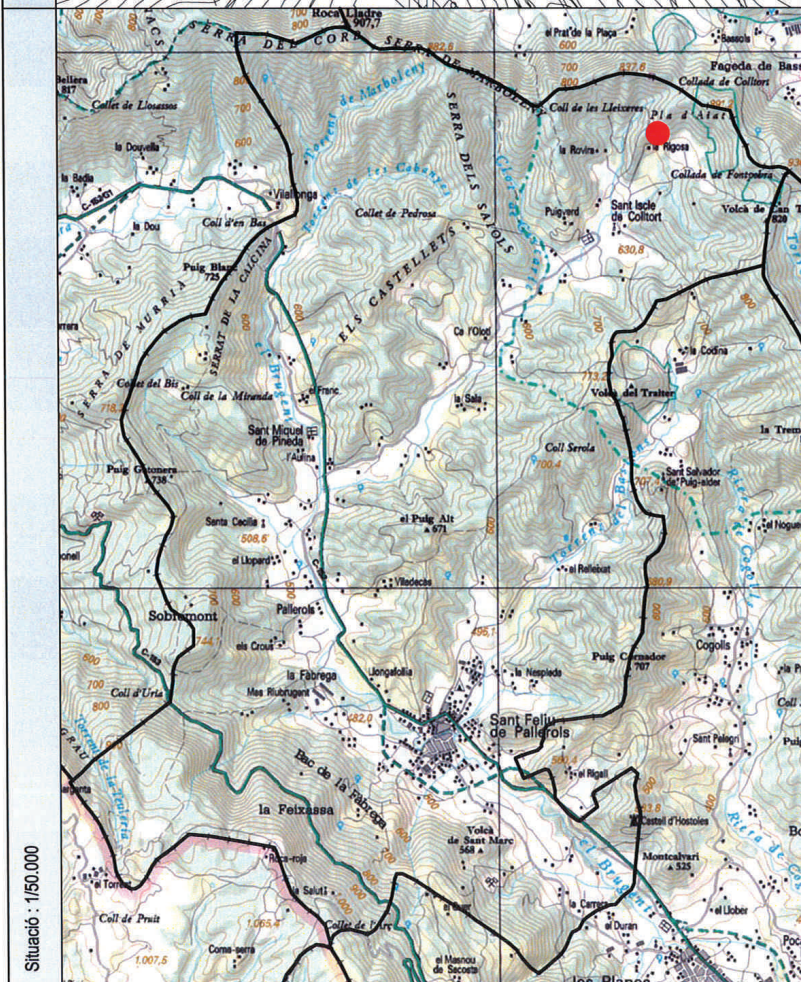
Fotografia 1



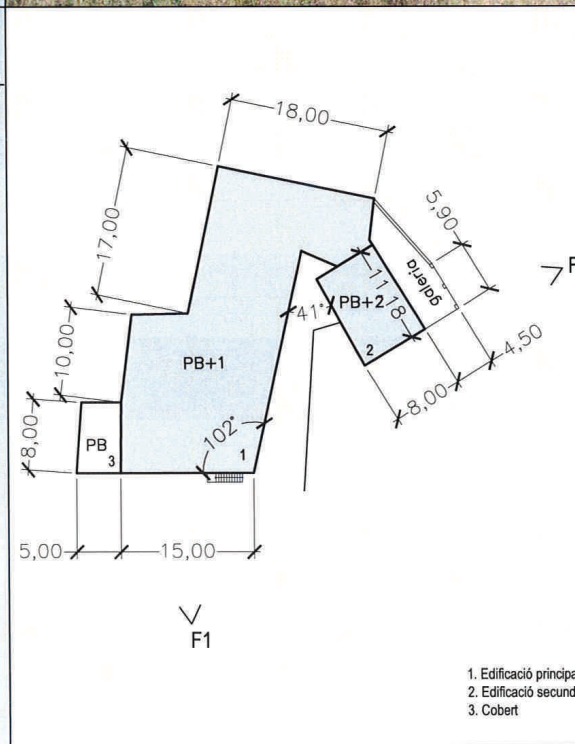
Fotografia 2



Croquis



Situació: 1/50.000



- 1. Edificació principal
- 2. Edificació secundària
- 3. Cobert

MUNICIPI: Sant Feliu de Pallerols	NUCLI: Sant Iscle	97
CASA: La Rigosa	Ref: 1955/06	

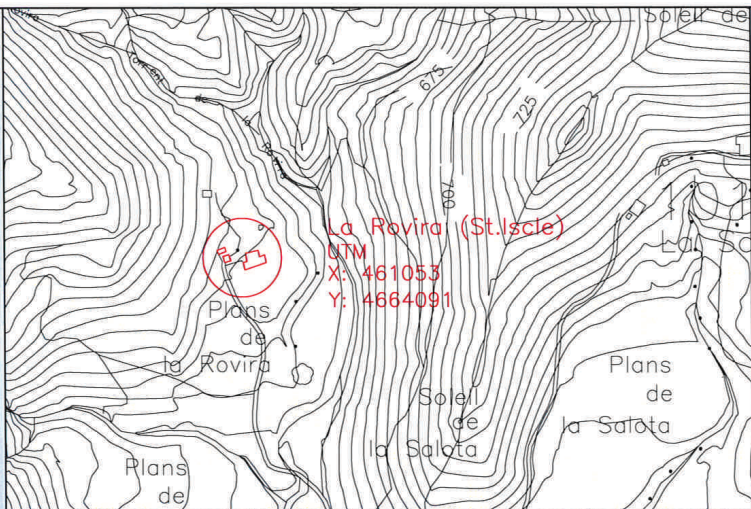
REFERÈNCIA CADASTRAL:
000199900DG66C

Generalitat de Catalunya
 Departament de Política Territorial
 i Obres Públiques
 Direcció General d'Urbanisme
 Comissió Territorial d'Urbanisme de Girona

1. Descripció de la masia o casa rural:
 - 1.1. Època de construcció: Any 1700
 - 1.2. Estat de conservació de l'immoble: B0
 - 1.3. Accessibilitat de la finca (des de la xarxa de camins):
Accés des del Camí de Sant Iscle de Collort (GA-032) asfaltat-terros.
2. Justificació de les raons que aconsellen la recuperació i preservació de la masia o casa rural:
 - Arquitectòniques: Manteniment i millora de l'edificació existent.
 - Històriques: Edat de l'edificació.
 - Paisatgístiques: Millors d'integració i d'adequació a l'entorn més proper.
3. Usos.
 - 3.1. Ús actual.
 - Edificació principal: Desocupat
 - Construccions annexes: ---
4. Arranjament o millora de les estructures d'accessibilitat i serveis, si escau:
Les actuacions de rehabilitació i ampliació especificaran el tipus de serveis de subministrament (electricitat, aigua, telefonia,...), evacuació i accés rodat.
5. Observacions:
 - Es podran realitzar les reformes necessàries per mantenir l'ús actual de l'edificació principal i dels annexes.
 - Usos permesos en el POUM, en la normativa del catàleg i el PNZV les masies que estiguin dins l'àmbit.

Emplaçament: 1/5.000

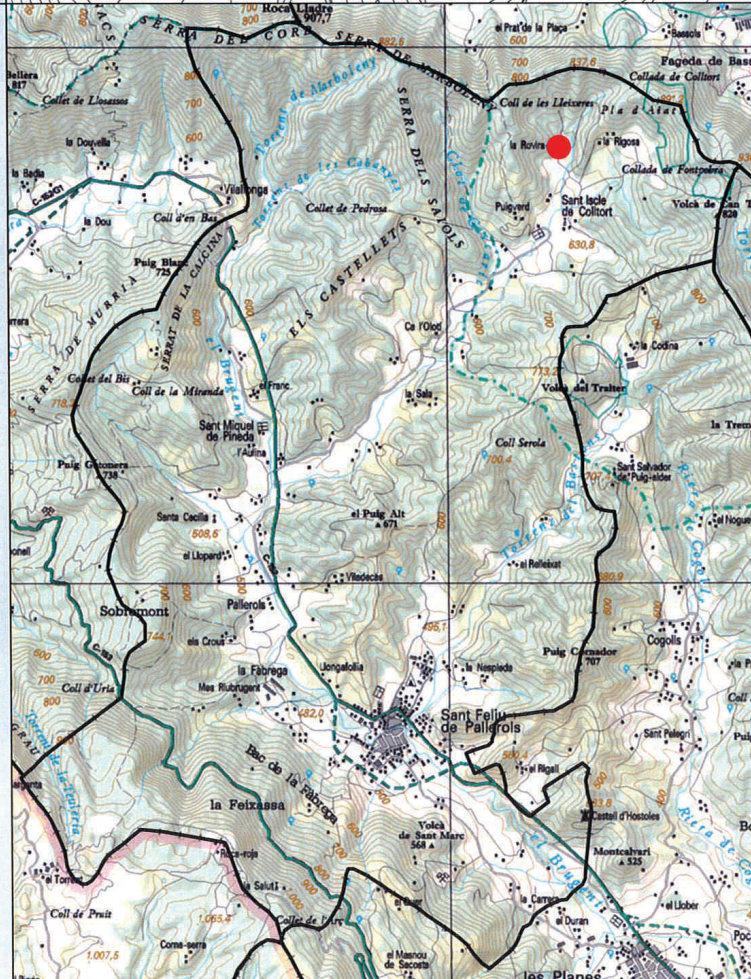
Situació: 1/50.000



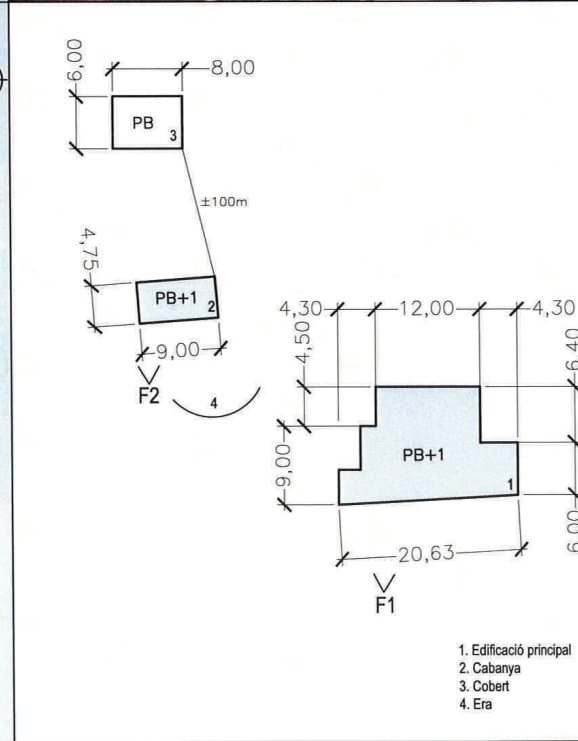
Fotografia 1



Fotografia 2



Croquis



MUNICIPI: Sant Feliu de Pallerols	NUCLI: Sant Iscle	98
CASA: La Rovira (St. Iscle)	Ref: 1955/06	

REFERÈNCIA CADASTRAL:
000700200DG66C0001IU

Consell Comarcal de Catalunya
 Departament de Territori i Infraestructures
 Direcció General de Catastrals i Registres
 Consell Comarcal de la Garrotxa

1. Descripció de la masia o casa rural:

- 1.1. Època de construcció: Any 1634
- 1.2. Estat de conservació de l'immoble: B0
- 1.3. Accessibilitat de la finca (des de la xarxa de camins):

Accés des del Camí de Sant Iscle del Collort (GA-032), asfaltat, terrós, trencall al camí de Sant Iscle a la Fageda (GA-028), terrós.

2. Justificació de les raons que aconsellen la recuperació i preservació de la masia o casa rural:

- Arquitectòniques: Millores d'adequació a l'ús.
- Històriques: Edat de l'edificació.
- Paisatgístiques: Millores d'integració i d'adequació a l'entorn més proper.

3. Usos.

- 3.1. Ús actual.
 - Edificació principal: Vivenda
 - Construccions annexes: Garatge

4. Arranjament o millora de les estructures d'accessibilitat i serveis, si escau:

Les actuacions de rehabilitació i ampliació especificaran el tipus de serveis de subministrament (electricitat, aigua, telefonía,...), evacuació i accés rodat.

5. Observacions:

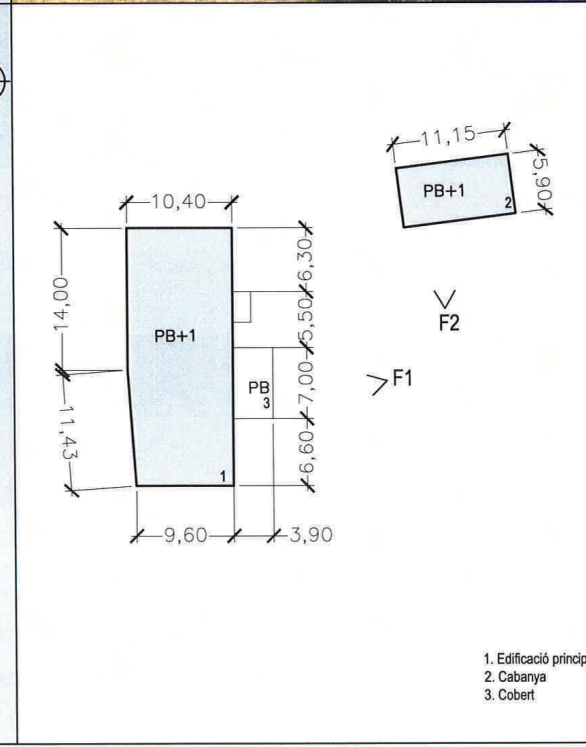
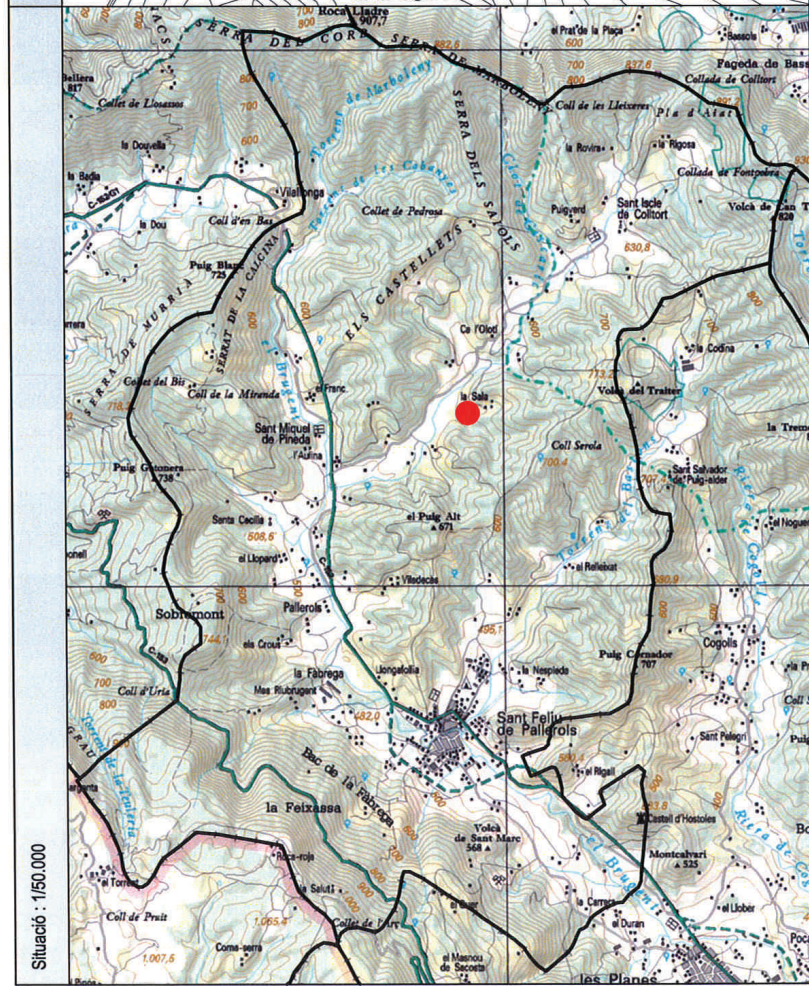
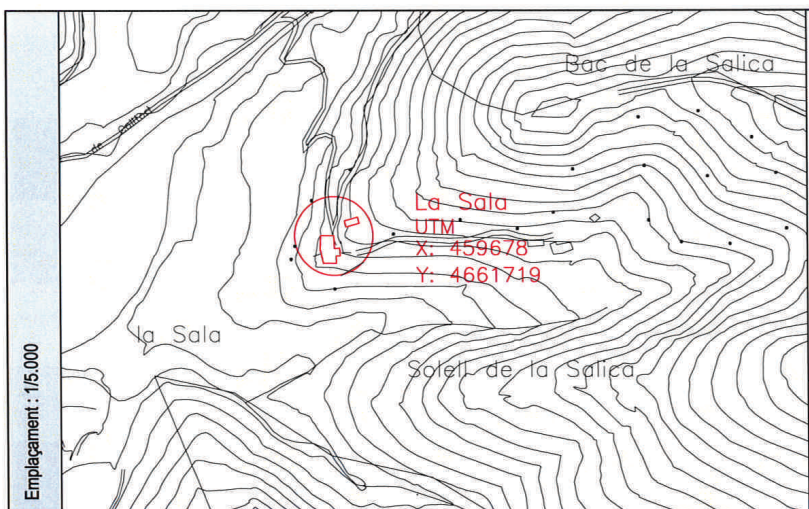
-Es podran realitzar les reformes necessàries per mantenir l'ús actual de l'edificació principal i dels annexes.

Usos permesos en el POUM, en la normativa del catàleg i el PNZV les masies que estiguin dins l'àmbit.

AJUNTAMENT DE SANT FELIU DE PALLEROLS



CONSELL COMARCAL DE LA GARROTXA



MUNICIPI: Sant Feliu de Pallerols	NUCLI: Sant Iscle	99
CASA: La Sala	Ref: 1955/06	

REFERÈNCIA CADASTRAL:
001000100DG56B0001XJ

1. Descripció de la masia o casa rural:
 - 1.1. Època de construcció: Any 1700
 - 1.2. Estat de conservació de l'immoble: Bo (Cabanya rehabilitada)
 - 1.3. Accessibilitat de la finca (des de la xarxa de camins):
Accés des del Camí de Sant Iscle de Colltort (GA-032), asfaltat, terrós.
2. Justificació de les raons que aconsellen la recuperació i preservació de la masia o casa rural:
 - Arquitectòniques: Manteniment i millora de l'edificació existent.
 - Històriques: Edat de l'edificació.
 - Paisatgístiques: Millores d'integració i d'adequació a l'entorn més proper.
3. Usos.
 - 3.1. Ús actual.
 - Edificació principal: Vivenda
 - Construccions annexes: Annex a la vivenda
4. Arranjament o millora de les estructures d'accessibilitat i serveis, si escau:

Les actuacions de rehabilitació i ampliació especificaran el tipus de serveis de subministrament (electricitat, aigua, telefonia...), evacuació i accés rodat.
5. Observacions:

Usos permesos en el POUM, en la normativa del catàleg i el PNZV les masies que estiguin dins l'àmbit.

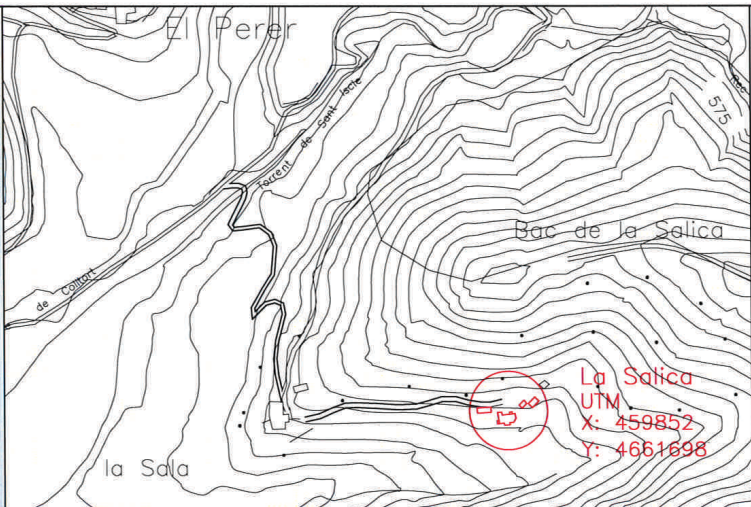
AJUNTAMENT DE SANT FELIU DE PALLEROLS



CONSELL COMARCAL DE LA GARROTXA

1. Edificació principal
2. Cabanya
3. Cobert

Emplaçament : 1/5.000



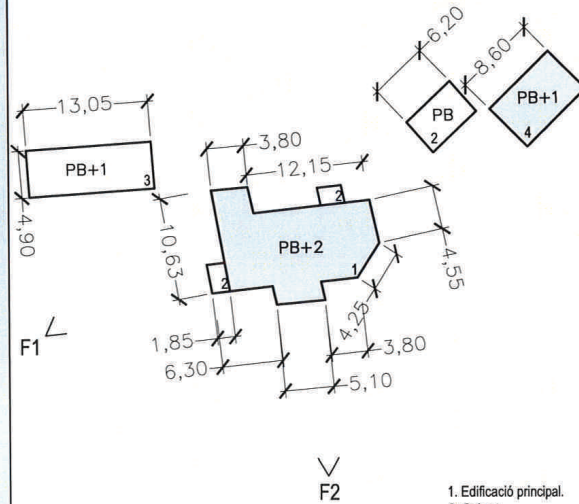
Fotografia 1



Fotografia 2



Croquis



- 1. Edificació principal.
- 2. Cobert.
- 3. Paller.
- 4. Cabanya.

Situació : 1/50.000



MUNICIPI: Sant Feliu de Pallerols	NUCLI: Sant Iscle	100
CASA: La Salica	Ref: 1955/06	

REFERÈNCIA CADASTRAL:
001000200DG56B0001IJ

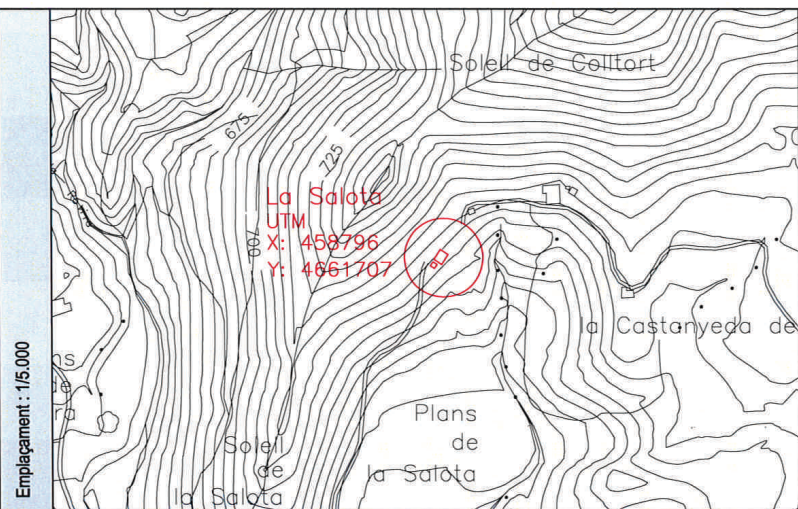
Generalitat de Catalunya
 Departament de Política Territorial
 i Urbanisme
 Direcció General d'Urbanisme
 Comissió Territorial d'Urbanisme de Girona

1. Descripció de la masia o casa rural:
 - 1.1. Època de construcció: Segle XVIII
 - 1.2. Estat de conservació de l'immoble: Regular
 - 1.3. Accessibilitat de la finca (des de la xarxa de camins):
Accés des del Camí de Sant Iscle (GA-032), asfaltat, terrós.
2. Justificació de les raons que aconsellen la recuperació i preservació de la masia o casa rural:
 - Arquitectòniques: Millores d'adequació a l'ús.
 - Històriques: Edat de l'edificació.
 - Paisatgístiques: Millores d'integració i d'adequació a l'entorn més proper.
3. Usos.
 - 3.1. Ús actual.
 - Edificació principal: Vivenda
 - Construccions annexes: Explotació agrícola ramadera i forestal
4. Arranjament o millora de les estructures d'accessibilitat i serveis, si escau:

Les actuacions de rehabilitació i ampliació especificaran el tipus de serveis de subministrament (electricitat, aigua, telefonia,...), evaquació i accés rodat.
5. Observacions:
 - Es podran realitzar les reformes necessàries per mantenir l'ús actual de l'edificació principal i dels annexes.
 - Usos permesos en el POUM, en la normativa del catàleg i el PNZV les masies que estiguin dins l'àmbit.

AJUNTAMENT DE SANT FELIU DE PALLEROLS





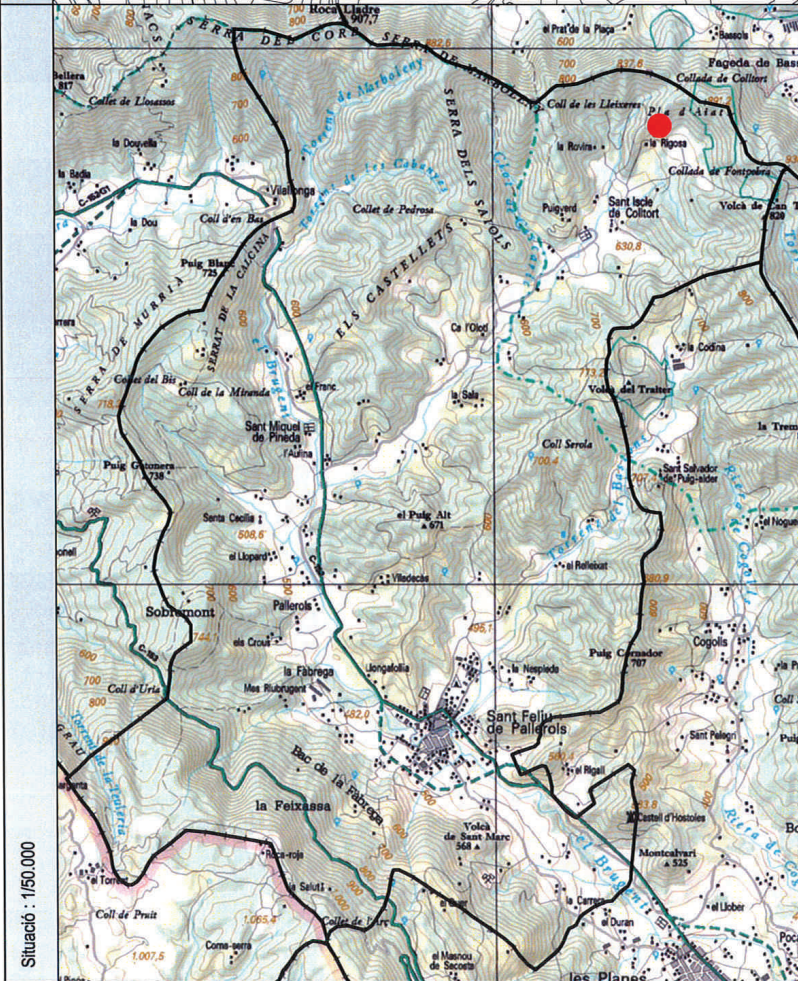
Emplocament : 1/50.000

Situació : 1/50.000

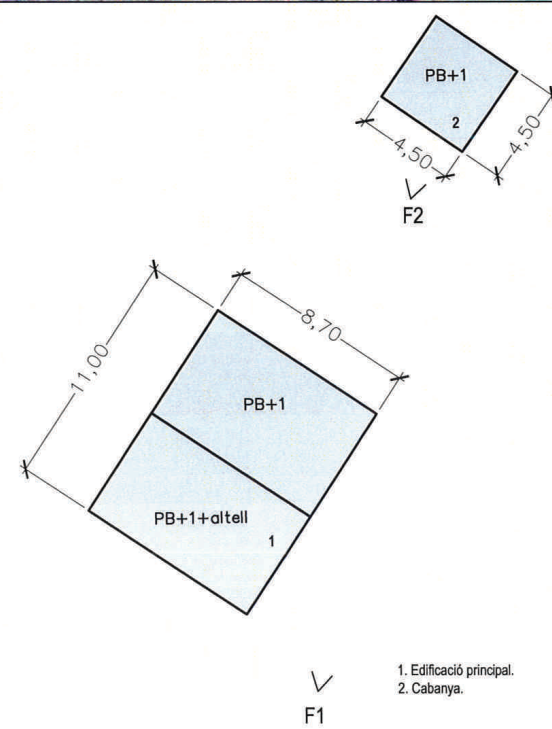
Fotografia 1



Fotografia 2



Croquis



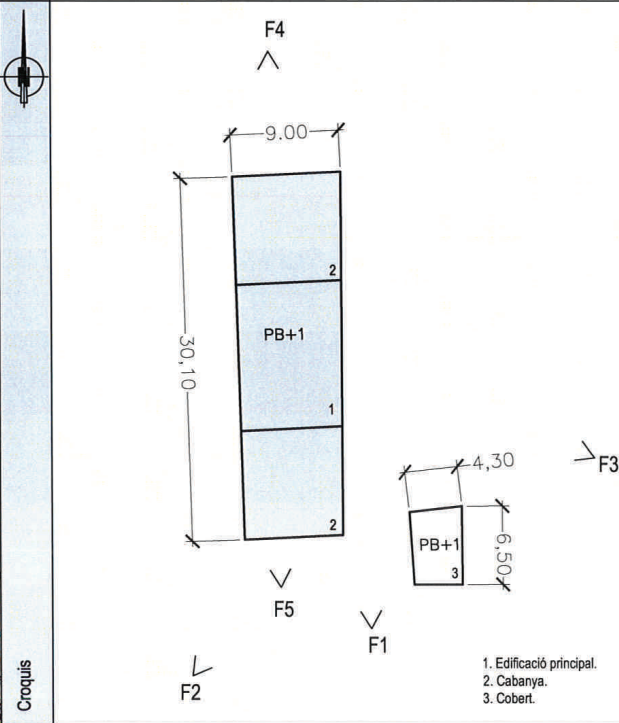
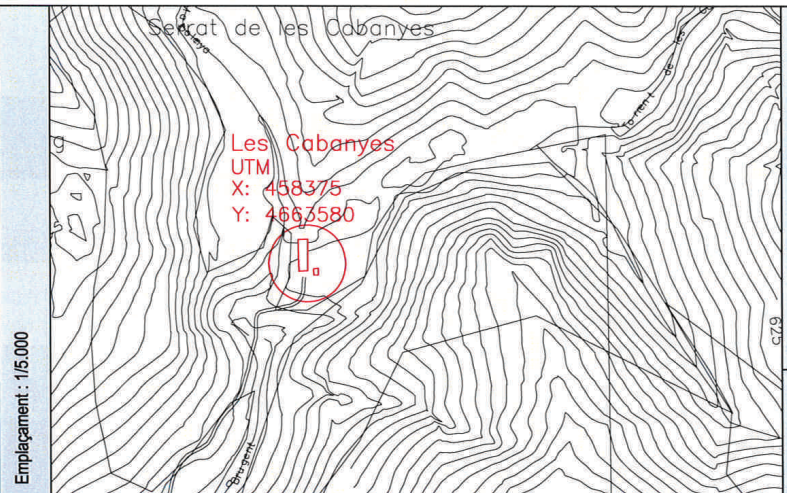
MUNICIPI: Sant Feliu de Pallerols	NUCLI: Sant Iscle	101
CASA: La Salota	Ref: 1955/06	

REFERÈNCIA CADASTRAL:
000700300DG66C0001JU

Generalitat de Catalunya
Departament de Política Territorial
i Urbanisme
Direcció General d'Urbanisme
Consell Comarcal de la Garrotxa

1. Descripció de la masia o casa rural:
 - 1.1. Època de construcció: Segle XVIII
 - 1.2. Estat de conservació de l'immoble: B0
 - 1.3. Accessibilitat de la finca (des de la xarxa de camins):
Accés des del Camí de Sant Iscle a la Fageda (GA-028), terrós.
2. Justificació de les raons que aconsellen la recuperació i preservació de la masia o casa rural:
 - Arquitectòniques: Manteniment i millora de l'edificació existent.
 - Històriques: Edat de l'edificació.
 - Paisatgístiques: Millores d'integració i d'adequació a l'entorn més proper.
3. Usos.
 - 3.1. Ús actual.
 - Edificació principal: Vivenda
 - Construccions annexes: Annex a la vivenda
4. Arranjament o millora de les estructures d'accessibilitat i serveis, si escau:

Les actuacions de rehabilitació i ampliació especificaran el tipus de serveis de subministrament (electricitat, aigua, telefonia,...), evacuació i accés rodat.
5. Observacions:
 - Es podran realitzar les reformes necessàries per mantenir l'ús actual de l'edificació principal i dels annexes.
 - Usos permesos en el POUM, en la normativa del catàleg i el PNZV les masies que estiguin dins l'àmbit.



MUNICIPI: Sant Feliu de Pallerols	NUCLI: Sant Iscle	103
CASA: Les Cabanyes	Ref: 1955/06	

REFERÈNCIA CADASTRAL:
000199900DG56D

1. Descripció de la masia o casa rural:
 - 1.1. Època de construcció: Any 1600
 - 1.2. Estat de conservació de l'immoble: Regular
 - 1.3. Accessibilitat de la finca (des de la xarxa de camins):
Accés des del Camí de Coll de Bas a Sant Iscle (GA-034), terrós.
2. Justificació de les raons que aconsellen la recuperació i preservació de la masia o casa rural:
 - Arquitectòniques: Millores d'adequació a l'ús.
 - Històriques: Edat de l'edificació.
 - Paissatgístiques: Millores d'integració i d'adequació a l'entorn més proper.
3. Usos.
 - 3.1. Ús actual.
 - Edificació principal: Vivenda
 - Construccions annexes: Agrícola
4. Arranjament o millora de les estructures d'accessibilitat i serveis, si escau:

Les actuacions de rehabilitació i ampliació especificaran el tipus de serveis de subministrament (electricitat, aigua, telefonia,...), evacuació i accés rodat.
5. Observacions:
 - Es podran realitzar les reformes necessàries per mantenir l'ús actual de l'edificació principal i dels annexes.
 - Usos permesos en el POUM, en la normativa del catàleg i el PNZV les masies que estiguin dins l'àmbit.

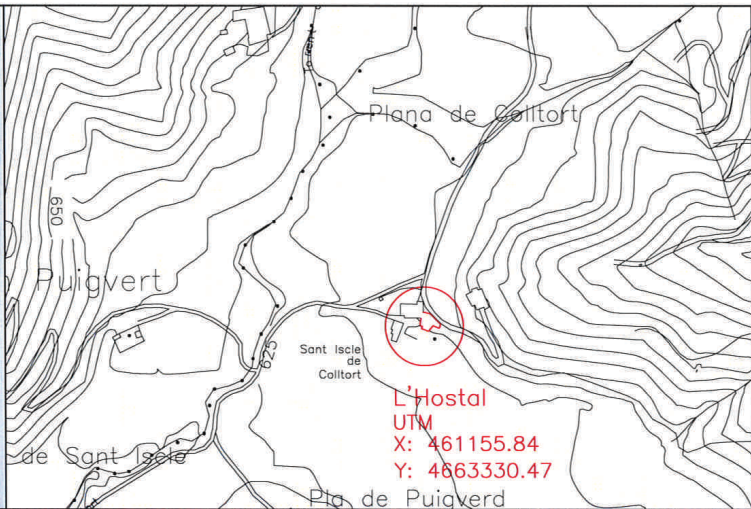
AJUNTAMENT DE SANT FELIU DE PALLEROLS



1. Edificació principal.
2. Cabanya.
3. Cobert.

Emplaçament : 1/50.000

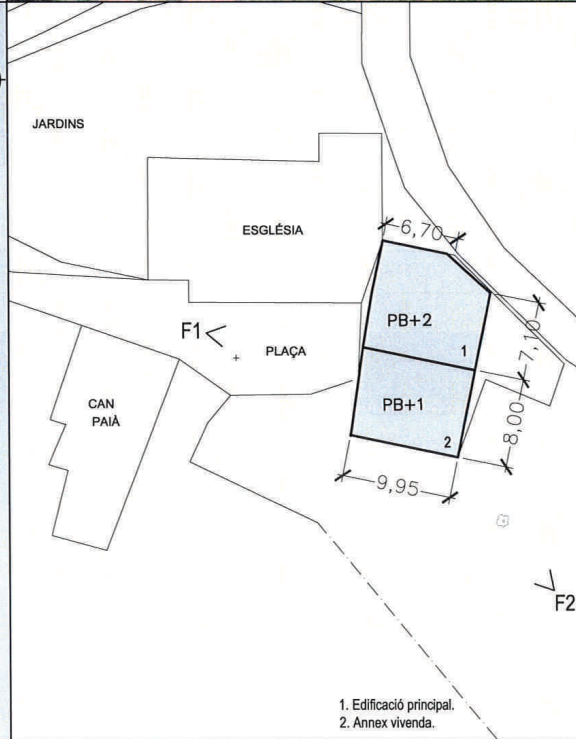
Situació : 1/50.000



Fotografia 1



Fotografia 2



1. Edificació principal.
2. Annex vivenda.

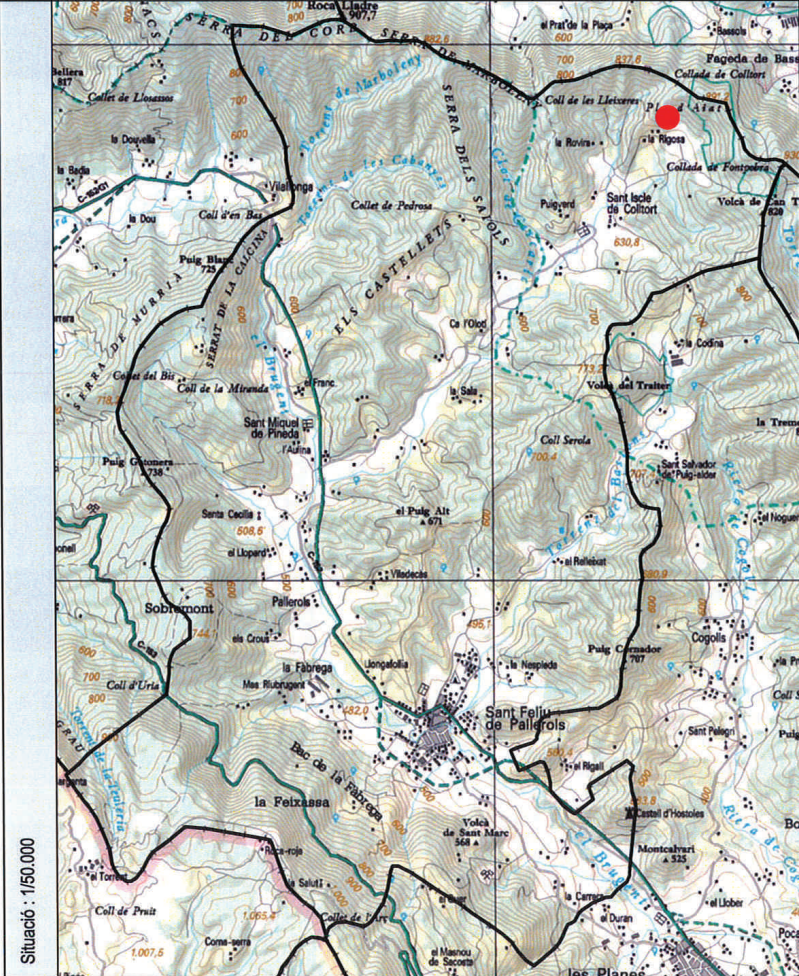
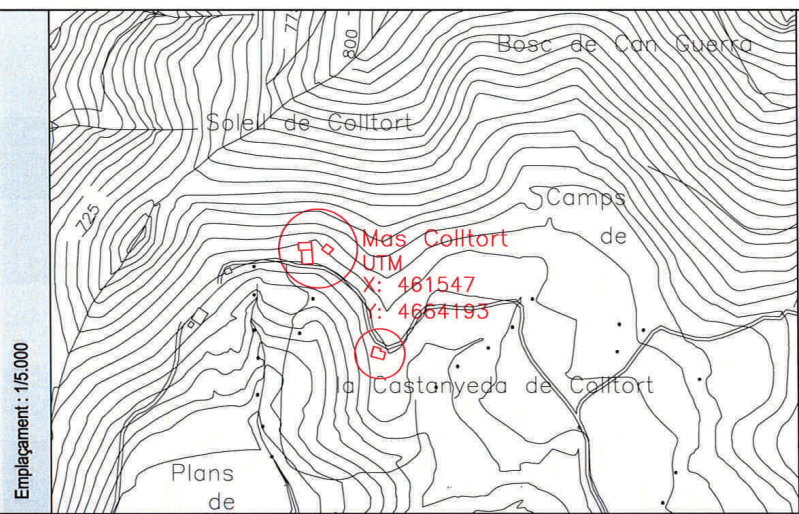
MUNICIPI: Sant Feliu de Pallerols	NUCLI: Sant Iscle	104
CASA: L'Hostal	Ref: 1955/06	

REFERÈNCIA CADASTRAL:
001700300DG66C000YU

- Descripció de la masia o casa rural:
 - Època de construcció: Any 1848
 - Estat de conservació de l'immoble: B0
 - Accessibilitat de la finca (des de la xarxa de camins):
Accés des del Camí de Sant Iscle de Collort (GA-032), asfaltat.
- Justificació de les raons que aconsellen la recuperació i preservació de la masia o casa rural:
 - Arquitectòniques: Manteniment i millora de l'edificació existent.
 - Històriques: Edat de l'edificació.
 - Paisatgístiques: Millores d'integració i d'adequació a l'entorn més proper.
- Usos.
 - Ús actual.
 - Edificació principal: Vivenda
 - Construccions annexes: Magatzem-garatge
- Arranjament o millora de les estructures d'accessibilitat i serveis, si escau:
Les actuacions de rehabilitació i ampliació especificaran el tipus de serveis de subministrament (electricitat, aigua, telefonia,...), evacuació i accés rodat.
- Observacions:
 - Es podran realitzar les reformes necessàries per mantenir l'ús actual de l'edificació principal i dels annexes.
 - Usos permesos en el POUM, en la normativa del catàleg i el PNZV les masies que estiguin dins l'àmbit.

AJUNTAMENT DE SANT FELIU DE PALLEROLS





Emplaçament : 1/15.000

Situació : 1/150.000

Fotografies 1-2



F1

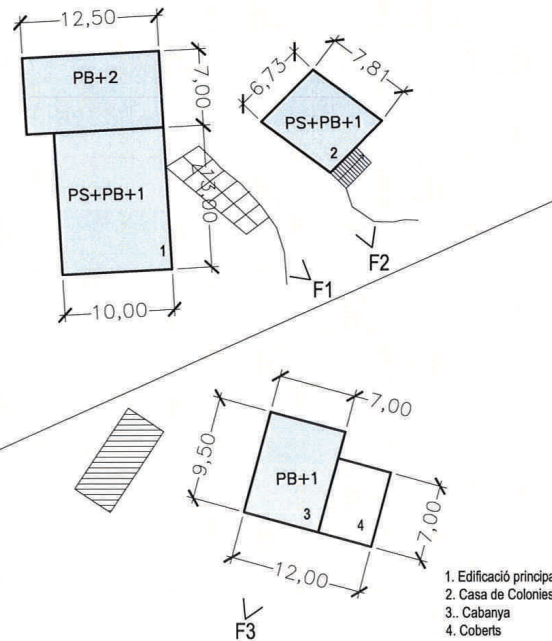
F2

Fotografies 3 i aèria



F3

Fotografia aèria



VOLUM IMPROPI

1. Edificació principal.
2. Casa de Colònies
3. Cabanya
4. Coberts

MUNICIPI: Sant Feliu de Pallerols	NUCLI: Sant Iscle	106
CASA: Mas Colltort	Ref: 1955/06	

REFERÈNCIA CADASTRAL:
7001DG66C

1. Descripció de la masia o casa rural:

- 1.1. Època de construcció: Any 1017
- 1.2. Estat de conservació de l'immoble: B0
- 1.3. Accessibilitat de la finca (des de la xarxa de camins):
Accés des del Camí de Sant Iscle a la Fageda (GA-028),terros.

2. Justificació de les raons que aconsellen la recuperació i preservació de la masia o casa rural:

- Arquitectòniques: Manteniment i millora de l'edificació existent.
- Històriques: Edat de l'edificació.
- Paisatgístiques: Millores d'integració i d'adequació a l'entorn més proper.

3. Usos.

- 3.1. Ús actual.
 - Edificació principal: Vivenda, casa de colònies
 - Construccions annexes: Agrícola

4. Arranjament o millora de les estructures d'accessibilitat i serveis, si escau:

Les actuacions de rehabilitació i ampliació especificaran el tipus de serveis de subministrament (electricitat, aigua, telefonia,...), evacuació i accés rodat.

5. Observacions:

-Es podran realitzar les reformes necessàries per mantenir l'ús actual de l'edificació principal i dels annexes.

Les edificacions amb volum impropri caldrà enderrocar-les i/o millorar-les previ o simultàneament a la corresponent llicència d'obres.

Bé d' Interès Arquitectònic, Arqueològic o Històric.

AJUNTAMENT DE SANT FELIU DE
PALLEROLS



CONSELL COMARCAL DE LA GARROTXA